



Referenz LTB Leitungsbau GmbH

Höher, weiter, sicher!

Arbeitssicherheit und Präzision stehen im Fokus

Die LTB Leitungsbau GmbH übernimmt in Europa eine führende Rolle was den Neubau, die Instandhaltung, Entwicklung und Planung von Leitungen betrifft. Ihr Alleinstellungsmerkmal ist die ganzheitliche Planung inklusive Statik, Ingenieursleistung, Elektrotechnik sowie Leitungsplanung.

Mehrjährige nationale wie internationale Projekte werden mit Rücksicht auf den Schutz von Mitarbeitern, Umwelt und Bevölkerung präzise geplant. Die detaillierte Projektplanung und -umsetzung erfolgt unter Einhaltung strengster Sicherheitsvorgaben.

Am Unternehmenssitz in Radebeul laufen sowohl projekt- als auch organisationsbezogene Prozesse ineinander. Damit Planungs- und Projektprozesse zuverlässig und reibungslos verlaufen, investiert LTB in den Neubau seiner Unternehmenszentrale mitsamt ihrer Sicherheits- und Zutrittsinfrastruktur.

LTB investiert in Neubau

Anlässlich des Neubaus der Unternehmenszentrale in Radebeul wird Interflex, als bestehender Dienstleister von LTB, damit beauftragt, ein System zu implementieren, das zukünftig sowohl die Zutrittskontrolle steuert als auch die Arbeitszeiten der Mitarbeiter erfasst.

Neben den Kernfunktionen Zutrittskontrolle und Zeiterfassung sollen über das neue Gesamtsystem auch die Einbruchmeldeanlage sowie die Kantinendatenerfassung gesteuert werden.

Branche:

Anlagenbau (Energie und Informationsübertragung)

Unternehmensgröße:

400 Mitarbeiter

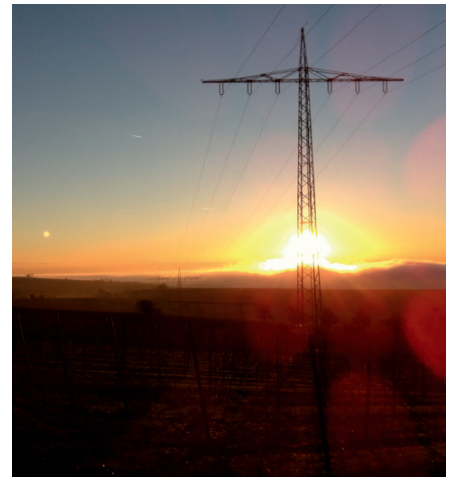
Lösung:

Zeiterfassung und Zutrittskontrolle (Hard- und Software)

Das sagt der Kunde:

„Mit Interflex setzten wir unsere hohen Sicherheitsanforderungen auch in Sachen Zutrittskontrolle und Zeiterfassung um.“

Heinrich Luttmann, Leiter Prozess- und Verfahrensmanagement, Öffentlichkeitsarbeit



Gut in der Zeit

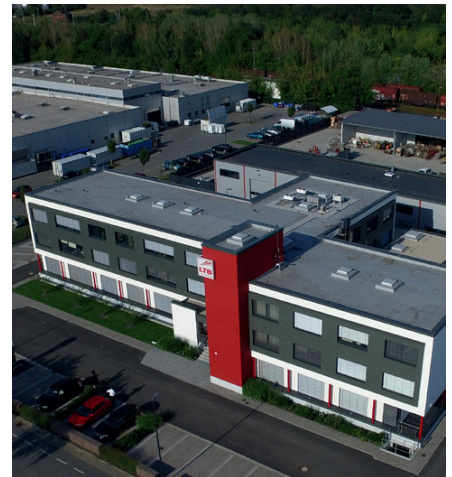
Dank der Erfahrung von Interflex in der Zusammenarbeit mit Partnern und Fremdfirmen kann LTB das neue System pünktlich zur Einweihung der neuen Unternehmenszentrale in Betrieb nehmen.

Die Software IF-6040 übernimmt Funktionen wie die Vergabe von Zutrittsrechten, die Steuerung der Zutritts- und Zeiterfassungshardware und erfasst Arbeitszeiten, die automatisch an das Gehaltssystem von SAP übertragen werden.

Die Mitarbeiterausweise werden mit der IF-6040 gestaltet, personalisiert und erstellt. Mit diesen Ausweisen öffnen Mitarbeiter Türen und bezahlen bequem und bargeldlos in der Kantine.

Die Einbruchmeldeanlage wird ebenfalls in das neue System integriert. Dafür wird zunächst definiert, welches Gerät welchen Bereich sichert, auch wenn mehrere Bereiche vom gleichen Leser kontrolliert werden. Heute lässt sich direkt am Interflex-Terminal die Einbruchmeldeanlage scharfstellen oder entsperren, ohne dass dies optisch an der Hardware sichtbar ist.

Den erfolgreichen und pünktlichen Projektabschluss verdanken Interflex und LTB allen Projektbeteiligten und der engen vertrauensvollen Zusammenarbeit.



LTB setzt Großprojekte unter Einhaltung strenger Sicherheitsvorkehrungen um. Hinter der weitreichenden Arbeit stehen kurze Wege und eingespielte Prozesse am Unternehmenssitz in Radebeul, wo mit dem Interflex-System die Zutrittssicherheit und Zeiterfassung gesteuert wird.

